

UITNODIGING Energiemarkt

woensdag 26 juni van 16.30 - 18.30 uur

Energie besparen & isoleren



Opzetten lokale buurtcoöperatie



Afronden technische onderzoeken warmtenet



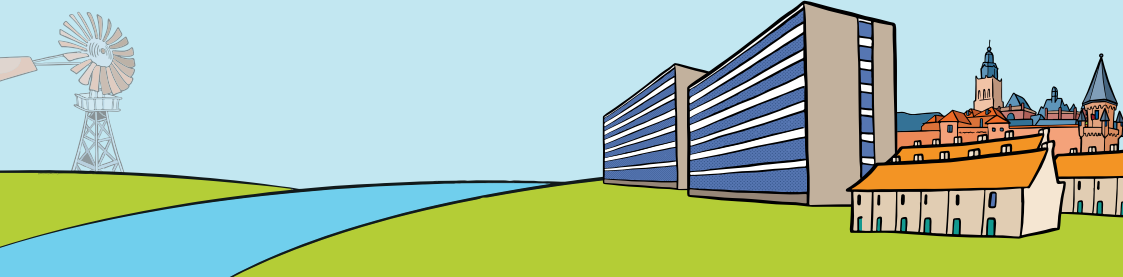
We zijn op dit moment hard aan het rekenen om te onderzoeken welke mogelijkheden het meest geschikt zijn om het warmtenet te kunnen aanleggen in de Componistenbuurt. Veel vragen waar we eerder nog geen antwoord op hadden, kunnen we op 26 juni wel beantwoorden. Daarom nodigen we u graag uit voor een feestelijke energiemarkt met drankjes en hapjes van moeders helpen moeders.

Op de energiemarkt vertellen we meer over:

- De techniek met technische partners Linthorst Energy, Gelders Warmte Infrabedrijf en Roseboom Warmtenetwerkbeprijf.
- Hoe u energie kunt besparen in huis met EnergieAdvies Zutphen.
- Hulp bij de uitvoering van energiekusjes in huis met de FIXbrigade.
- IJsselwarmte, dochteronderneming van ZutphenEnergie die straks de buurtwarmte gaat leveren.
- Warmteleidingen in de grond in combinatie met vergroenen.

Woonbedrijf ieder1 is aanwezig met een ijskraam.

Wij hopen u te zien!



Nieuwsbrief #4

Warmtenet en verduurzamen Componistenbuurt

We willen u graag informeren over de ontwikkelingen in de Componistenbuurt. Dit doen we via een (digitale) nieuwsbrief. Lees meer over het warmtenet en verduurzamen.

Aanmelden digitale nieuwsbrief



We onderzoeken de mogelijkheden voor de aanleg van een warmtenet in de Componistenbuurt. De komst van een warmtenet, biedt kansen voor de buurt. De straat gaat open en we kunnen de wijk mooier maken.

De afgelopen maanden hebben we veel bewoners gesproken. Er is een vaste groep van bewoners die met ZutphenEnergie en de Werkmakers praat over het warmtenet. Bewoners René en Zehra zijn bij u langs geweest om te praten over het verduurzamen van uw woning. Op 6 en 16 april organiseerden we een kleine energiemarkt. Er zijn fijne gesprekken gevoerd met verschillende bewoners. Het eerste resultaat is de mogelijkheden om als bewoners samen de vloeren te isoleren. Hierover meer in deze nieuwsbrief.

Wilt u ook meepraten over het warmtenet? Neem dan contact op met Piet van De Werkmakers via 06-52451516 of piet@dewerkmakers.com.

Met vriendelijke groet,
Werkgroep Communicatie en Participatie



Buurtwarmte in de Componistenbuurt

We kunnen ons voorstellen dat de nieuwsberichten over warmtenetten soms twijfel oproepen. Gelukkig is de opzet van het warmtenet voor de Componistenbuurt niet te vergelijken met de warmtenetten die u wellicht in het nieuws voorbij zag komen. Het belangrijkste verschil is dat **de buurtwarmte hier geleverd gaat worden door een buurtcoöperatie zonder winstoogmerk.**

Graag leggen we uit hoe dit werkt en waarom dit positief is voor de bewoners van de Componistenbuurt.

Buurtcoöperatie voor buurtwarmte zonder winst

In het plan dat we samen maken voor het warmtenet, mogen de kosten voor bewoners niet hoger dan anders worden. Alleen dan gaat, na instemming van de buurt, de aanleg van het warmtenet van start. De warmteproductie en -levering wordt gedaan door IJsselwarmte. Dit is een onderdeel van de energicoöperatie ZutphenEnergie en maakt geen winst. Het uitgangspunt van ZutphenEnergie is dat energie en warmte een noodzaak zijn en dat daar niet aan verdiend hoeft te worden. Door de kostprijs te hanteren kunnen de tarieven laag blijven. Lager dan bij een commerciële energieleverancier..

Een coöperatie kunt u vergelijken met een vereniging. Bijvoorbeeld een voetbalvereniging. Elk jaar moeten alle inkomsten en uitgaven aan de leden worden voorgelegd. Is er geld over? Dan wordt dit geïnvesteerd of leden betalen het jaar erna minder kosten, want een coöperatie is er voor de leden en niet om winst te maken. IJsselwarmte is een buurtcoöperatie voor de Componistenbuurt. Je kunt hier lid van worden maar dat is niet verplicht. Als lid heb je een eigen stem en mag je meebeslissen.

Opzetten lokale buurtcoöperatie



Linthorst Energy 'Het is onze missie om duurzame en eerlijke levering van warmte en elektriciteit mogelijk te maken. Wij maken deel uit van een groep familiebedrijven waarmee we samen volledig duurzame energieprojecten ontwikkelen, realiseren én exploiteren. Daarnaast kunnen wij ook zelf de energie/warmte leveren. Hierbij vinden wij een goede samenwerking het belangrijkste. Onze jarenlange ervaring nemen wij graag mee op weg naar een gasloze toekomst.'



Roseboom Warmtedistributie B.V. 'Wij zijn gespecialiseerd in warmtenetten en rioolvernieuwingen. Wij verzorgen het ontwerp van zowel het warmtedistributienet als de rioolvernieuwing. Ons doel is om deze werkzaamheden tegelijk uit te voeren, zodat de overlast voor bewoners tot een minimum beperkt blijft. De samenwerking met de ketenpartners, gemeente Zutphen en Linthorst Energy biedt een unieke kans om de buurt te verduurzamen.'



Gelders Warmte Infrabedrijf (GWIB) 'In de toekomst willen we de groei van het aantal warmtenetten in de provincie Gelderland versnellen. Daarom gaan wij samen met Gelderse gemeenten aan de slag met het ontwikkelen, realiseren en exploiteren van warmtenetten. Als onafhankelijke, publieke partner bieden wij kennis, kunde, capaciteit en kapitaal. Wij zorgen voor de verlaging van het ontwikkelrisico van lokale warmtenetprojecten en voor borging van de publieke belangen.'

