



GELD VOOR MENSEN MET EEN LAAG INKOMEN

www.zutphen.nl/extrageld

Of u de regeling krijgt, hangt af van de hoogte van uw inkomen, vermogen en de samenstelling van uw gezin. Lees de voorwaarden op www.zutphen.nl/extrageld.



KINDPAKKET € 500 per kind

Voor sport, cultuur, vereniging, school en (maximaal € 175) voor spellen.

MEEDOEN-REGELING € 200 per volwassene

Voor lesgeld sport, cultuur, vereniging, opleiding. Maar... niet voor ID-kaart, OV-kaart.



KWIJTSCHELDING GEMEENTELIJKE BELASTINGEN



Met een kwijtschelding hoeft u de gemeentebelastingen niet (helemaal) te betalen.

GEMEENTEPOLIS ZORGVERZEKERING

Lage premie, verzekering eigen risico en ruime vergoeding.



INDIVIDUELE INKOMENSTOESLAG



€ 158,50 tot €444 per jaar (afhankelijk van de samenstelling van het huishouden)

Voor als u al 3 jaar of langer een laag inkomen heeft.

BIJZONDERE BIJSTAND

Geld voor bijzondere kosten, zoals advocaat, bewindvoering en maaltijdvoorziening.



CHRONISCH ZIEKEN EN GEHANDICAPTEN € 92, € 184 of € 368



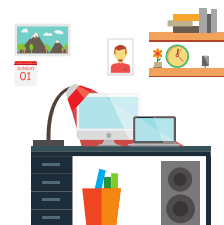
Enmalige vergoeding voor bijvoorbeeld een dure aanvullende zorgverzekering of gehandicaptenparkeerkaart.

Maar... Niet voor eigen risico en eigen bijdrage WMO.

STUDIETOESLAG

€ 90 tot €300 per maand (afhankelijk van leeftijd)

Voor studenten die door hun beperking niet kunnen bijverdienen naast hun studie.



EN VERDER IS ER NOG...



[Woonkostentoeslag](#)
[Regelingen voor kinderopvang](#)
[Stichting Leergeld](#)
[Vergoeding diplomazwemmen](#)

MEER INFO EN AANVRAGEN

Ga naar www.zutphen.nl/extrageld of bel 14 0575

