

Zoekgebied parkeerplaatsen

Reacties Inbeeld

Misschien is het een idee om de volkstuintjes te verplaatsen naar elders en om daar parkeerplaatsen te maken voor zowel de recreanten als in wandelaars en bezoekers recreatieplas als voor bewoners, sporters en bezoekers van 't zusje. Dan zijn er direct meerdere problemen opgelost. Of mogelijk een stuk weiland opkopen en daar parkeerplaatsen maken.

Eerste locatie zou zijn op industrieterrein Revelhorst. En anders aan De Elterweg N314. Zeker niet aan Bronsbergen!

Zo min mogelijk recreatie in dit gebied. Ruimte voor de weidevogels maken.

Ik denk dat een paar insteek havens nabij de bankjes de beste plek zijn.

Extra parkeerplaatsen??? Dat kan toch bij Den Elter.

Vooraan links en/of rechts van de voor auto's doodlopende weg.

Stukje land tegoed tango inrichten als parkeerplaats

Bij het laatste stuk, nabij de Den Elterweg.

Inderdaad op de dijk daar bij cafe den elter zouden best wat parkeerplaatsen gemaakt kunnen worden. Plaats van gelijk wat meer bankjes om te kunnen zitten over de gehele dijk (richting zutphen toe)

Bij de splitsing Bronsbergen - Liudgersdijk 5 verlichte parkeerplaatsen maken. (waar nu bankjes en prullenbak staan) Parkeerverbod Liudgersdijk behalve 5 plaatsen. Liudgersdijk versmallen en fietsstraat van maken waar auto te gast is. Cafe den Elter blijft dan bereikbaar.

Zoekgebied parkeerplaatsen

Onderzoek

Wat wordt er onderzocht?

Het gebied wordt regelmatig bezocht door wandelaars, fietsers en vissers. Deze hebben geen geschikte parkeerplaats en parkeren daarom op plekken op en rondom de dijk die daarvoor niet bedoeld zijn. We zoeken naar een locatie voor ongeveer 5 parkeerplaatsen in het gebied.

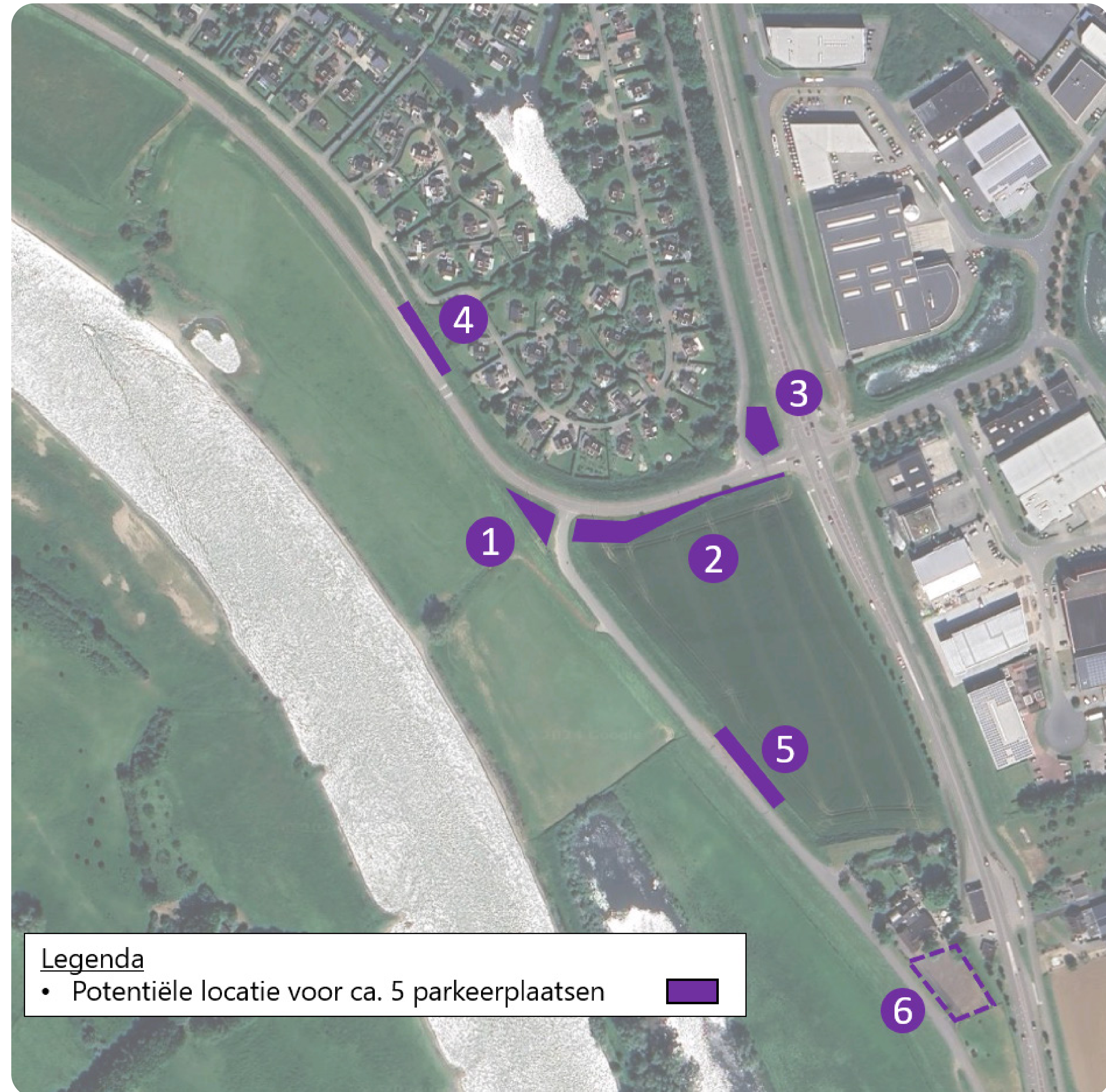
Wat wordt er niet onderzocht?

We zoeken niet naar oplossingen voor de parkeerbehoefte op park Bronsbergen.

Context

Binnen deze onderzoeksvraag worden zes locaties onderzocht. Deze zijn weergegeven op de kaart hiernaast. Er wordt een locatie gezocht voor vijf parkeerplaatsen.

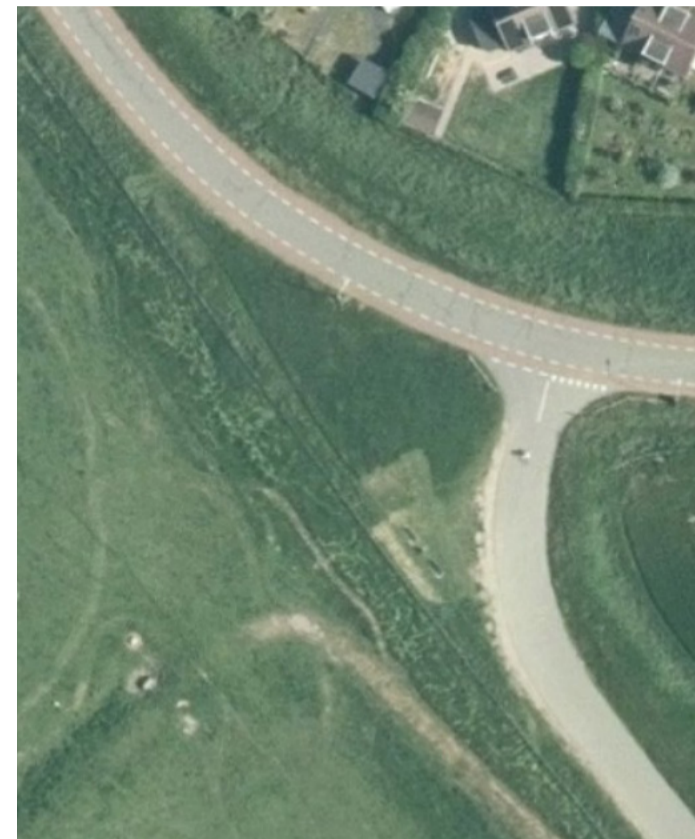
De zes locaties staan op de volgende poster verder toegelicht.



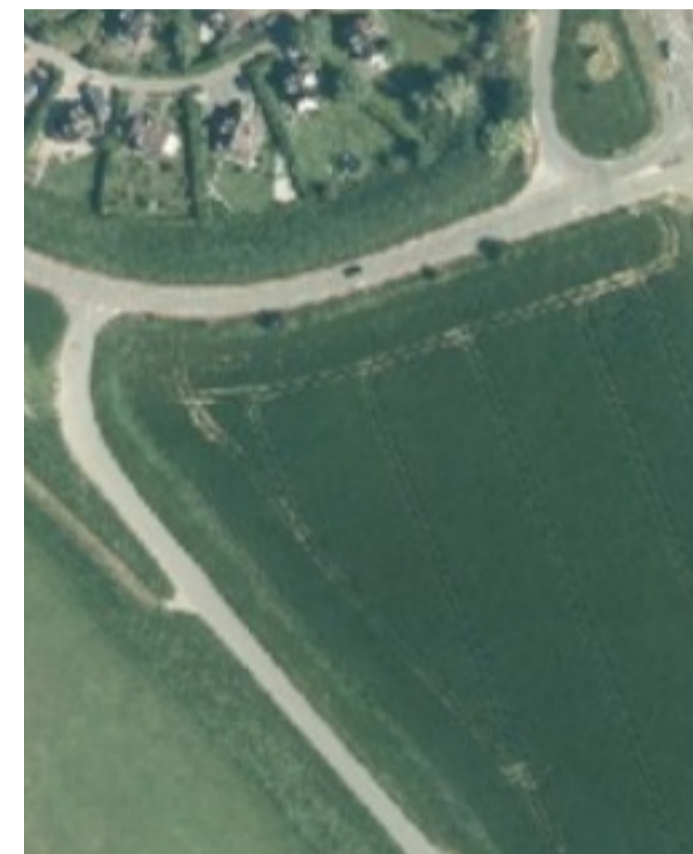
Zoekgebied parkeerplaatsen

Onderzochte maatregelen

Locatie 1:



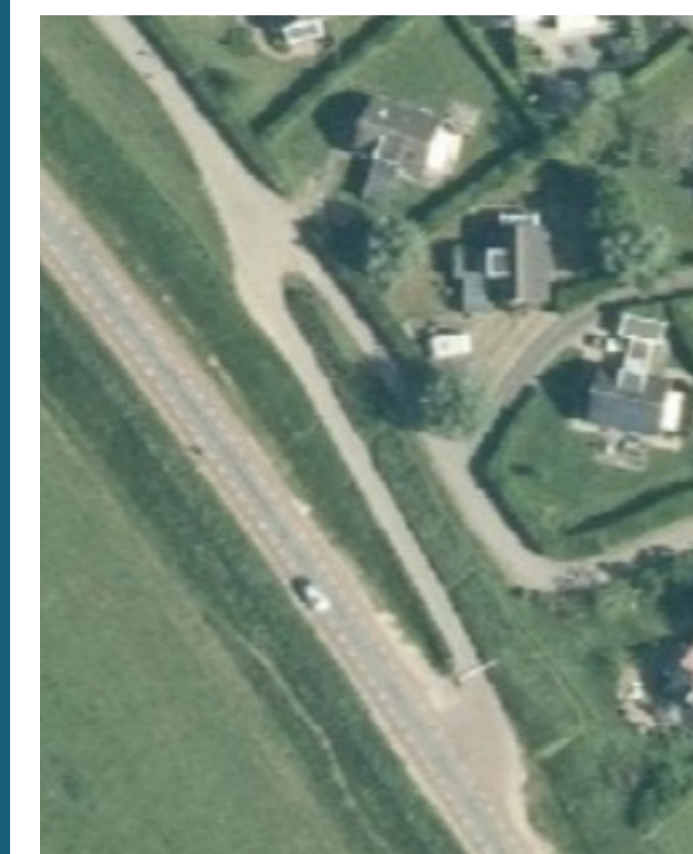
Locatie 2:



Locatie 3:



Locatie 4:



Locatie 5:



Locatie 6:

Voordelen

- Parkeren nabij de gewenste locatie (de dijk).

- Parkeren nabij de gewenste locatie (de dijk).

- Beschikbare verharding wordt multifunctioneel gebruikt.

- Beschikbare verharding wordt multifunctioneel gebruikt.

Deze locatie wordt veel genoemd in de opmerkingen, echter is deze locatie niet in eigendom van gemeente of waterschap. Wel bespreken we de mogelijkheden met de eigenaar.

Nadelen

- Grote kans dat deze gebruikt wordt door bewoners/ bezoekers van het park

- Grote kans dat deze gebruikt wordt door bewoners/ bezoekers van het park

- Grote kans dat deze gebruikt wordt door bewoners/ bezoekers van het park

- Beperkt ruimte beschikbaar voor parkeren.
- Nood en hulpdiensten moeten toegang houden.

- Locatie wordt gebruikt voor beheer van de dijk.