

Verbeteren routes rondom Bronsbergen 2

Reacties Inbeeld

Route aanpassen zodat niet over het erf gaan noodzakelijk is. Ruimte creëren onder autoweg door voor fiets en wandelaars en autoverkeer verbieden over dijkje

Bronsbergen 2: mijn idee is dat het enorm zou schelen wanneer de 'lange slinger' van het fietspad wordt ingekort. De 180gr bocht dus verleggen richting de dijk. Ik denk dat dán het olifantenpaadje bij nr 2 wordt vermeden

Gevaarlijke afrit/fietspad nieuwe ijsselbrug

Is voor voetgangers een trap met brede treden vanuit de bocht een optie om probleem te verhelpen?

Gevaarlijke afrit fietspad vanaf nieuwe ijsselbrug, tijdens het uitlaten van mijn hond heb ik 2 x een persoon met scooter uit de greppel geholpen, ze komen naar beneden rijden en dan komt er een bocht waar ze uitschieten. Dat ik dat 2 x heb gezien betekent dat dit veel vaker gebeurt. Veel schade aan scooter en hevige schrik.

Overleggen met bewoners wat hun wensen zijn. In ieder geval met borden aangeven dat dit prive terrein is en niet toegankelijk is.

Volgens mij hoeft je niet over het erf, er staat Prive terrein, fietsers kunnen beter vanaf het viaduct rechthouden rechtdoor en dan links betere bewijzing misschien!

Verbeteren routes rondom Bronsbergen 2

Onderzoek

Wat wordt er onderzocht?

Rondom Bronsbergen 2 kunnen fietsers en voetgangers verschillende routes kiezen. Sommige fietsers en voetgangers kiezen een route die over het erf van de eigenaren van Bronsbergen 2 loopt.

We onderzoeken wat een logische route is voor zowel fietsers als voetgangers en onderzoeken een aantal maatregelen om deze route te verbeteren.

Wat wordt er niet onderzocht?

- Een directe verbinding van locatie 1 naar locatie 2. Dit is lastig in te passen en kostbaar. Bovendien leidt het mogelijk tot onveilige situaties.
- Het fietspad buitendijks om Bronsbergen 2 heen leggen. Hiervoor is onvoldoende draagvlak bij de bewoners van Bronsbergen 2.

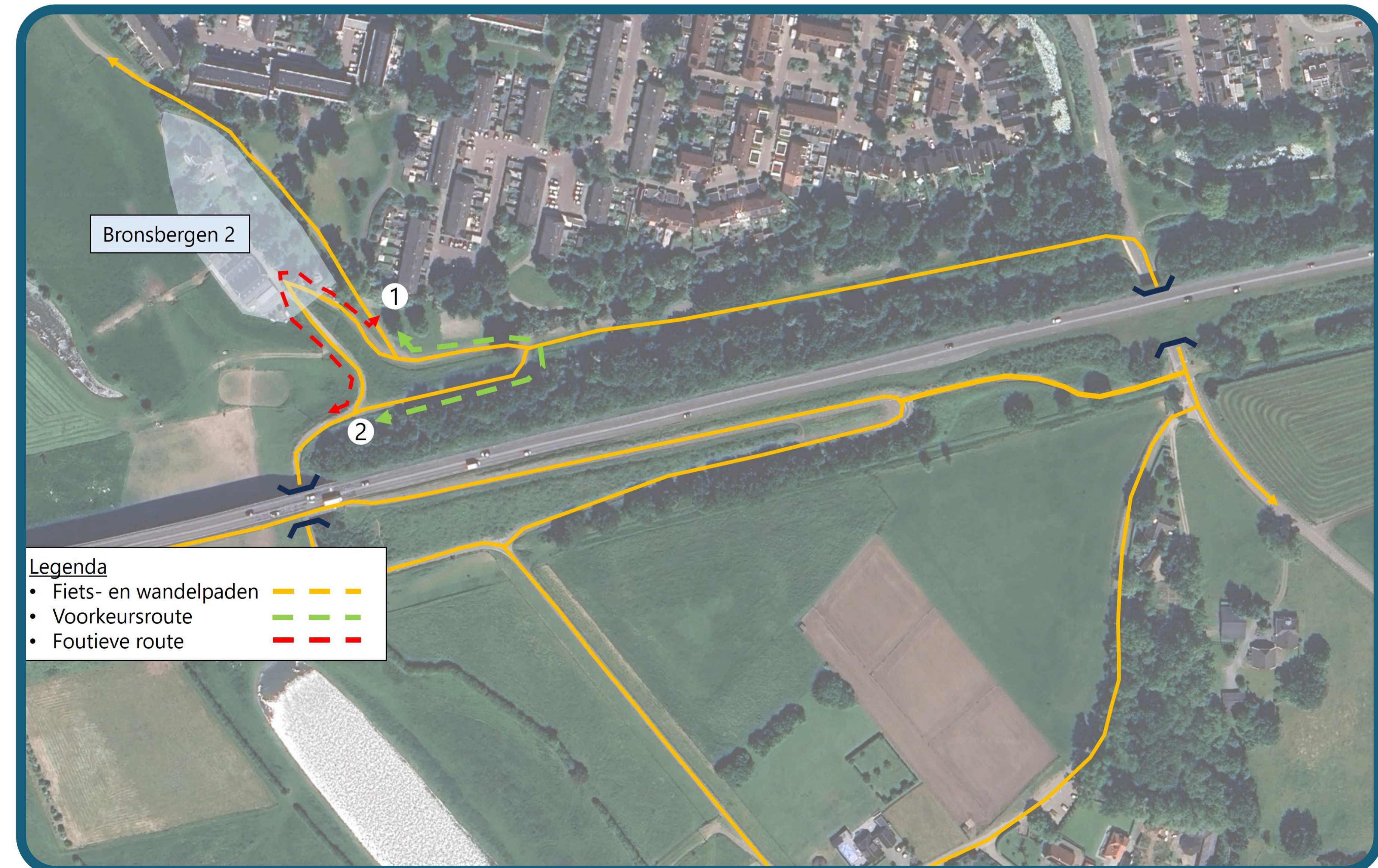
Context

Het uitgangspunt voor dit vraagstuk is om met relatief eenvoudige ingrepen de best mogelijke verbetering te ontwerpen. Door eenvoudige ingrepen blijven de kosten en de impact op de omgeving beperkt.

Vanuit de dijkversterking is er geen aanleiding om hier iets te doen, de dijk hoeft hier niet of heel beperkt aangepast te worden.

Er worden vier maatregelen onderzocht voor dit onderwerp:

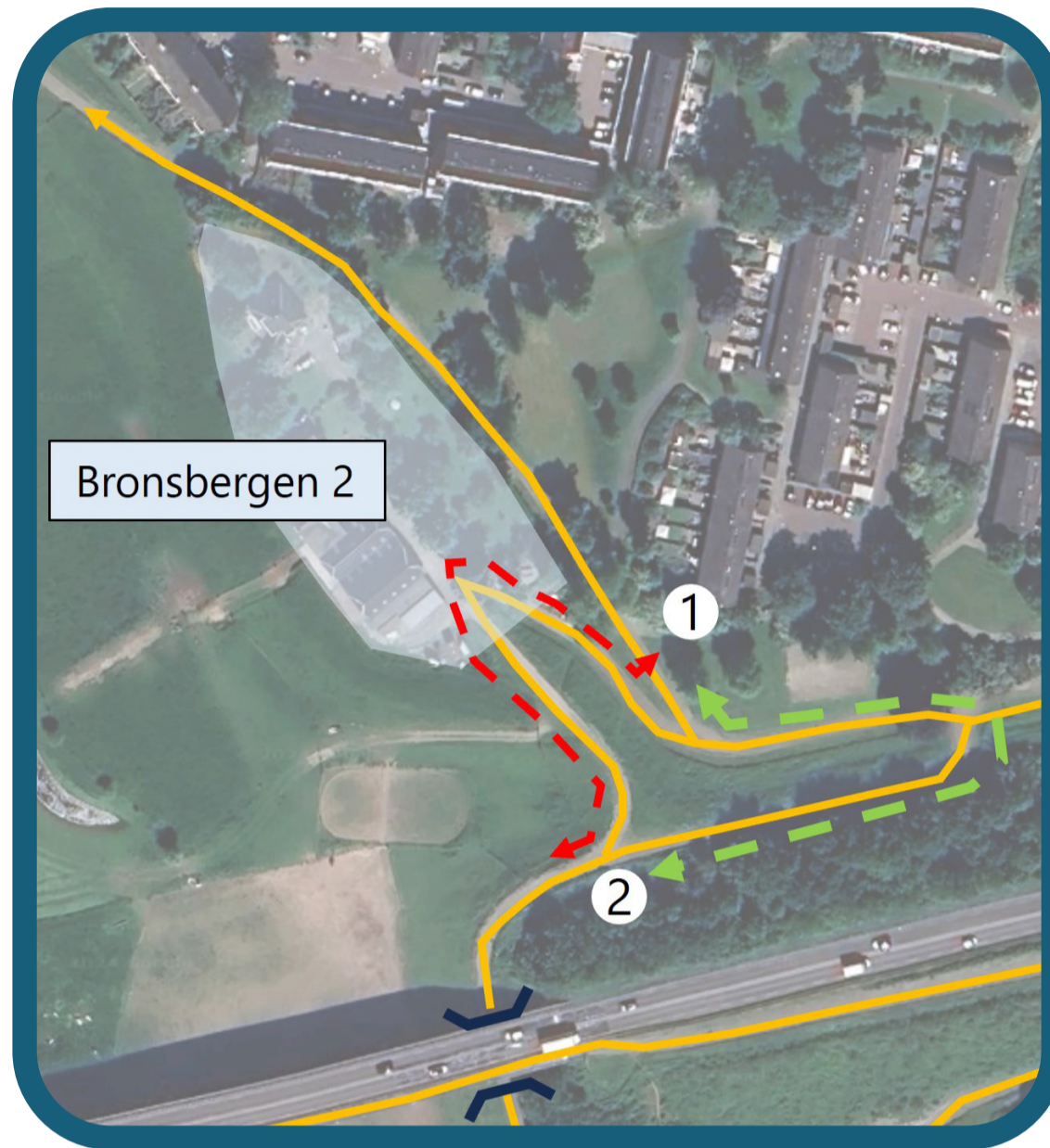
- Een fysieke barrière op locatie 1
- Een fysieke barrière op locatie 2
- Geleiding en/of markering op locatie 2
- Borden en/of bewegwijzering



Verbeteren routes rondom Bronsbergen 2

Onderzochte maatregelen

De afbeeldingen zijn ter illustratie, nadere uitwerking volgt in een later stadium



Fysieke barrière

Locatie 1



Fysieke barrière

Locatie 2



Geleiding en/of markering

Locatie 2



Borden en/of bewegwijzering

Privé terrein
Verboden toegang
voor onbevoegden
ART. 461. WETB. V. STRAFR.

Voordelen

- Maakt afsnijden door het gras onmogelijk
- Geleidt fietsers vanuit het noorden naar de voorkeursroute

- Maakt het onmogelijk dat de verkeerde route gekozen wordt

- Minder ingrijpend dan een fysieke barrière op deze locatie
- Verduidelijkt de route voor fietsers

- Verduidelijkt de route voor fietsers
- Verduidelijkt het betreden van privé terrein

Nadelen

- De kans blijft aanwezig dat de verkeerde route gekozen wordt

- De onsluiting van Bronsbergen 2 naar het zuiden verval

- Geleiding of markering is makkelijker te negeren dan een fysieke barrière

- Bebording en/of bewegwijzering is makkelijker te negeren dan een fysieke barrière